



ソーラーパネルを用いた
LEDで光る看板・標識

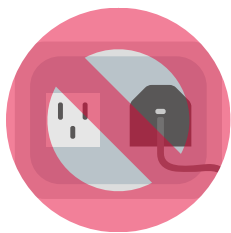
製品概要



ソーラーパネルを筐体に組込んだ看板・標識です。日光を受けて発電し、夜間にLEDを発光します。設置作業のみで「光るサイン」をご導入いただけます。また、意匠面はシンプルさと機能性を重視した一体的な外観デザインに仕上げています。

特徴とメリット

電気工事が不要



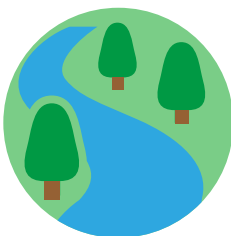
電力を独自に生成するため、電気工事や配線設備が一切不要です。工事に必要とされていた申請手続きやコストを削減することができます。

脱炭素化



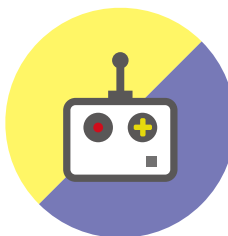
電力源に「再生可能エネルギー」を用いており、二酸化炭素の排出を抑制します。電力の地産地消を進め、環境保護の取組みを促進できます。

景観の保護



太陽電池を一体化しています。意匠性を高めることで景観保護に努めています。景色が重要な観光地や情緒溢れる街並みにもしっかりと適応します。

動作の自動化



照明のON/OFFは付属のリモコンにより自由に管理していただけます。（※センサーとタイマーを用いた自動管理への切替えも可能です）

多様な設置方法



コードレス仕様の製品構造により、支柱・壁面・フェンス・組込みなど幅広い取付け方法に対応しています。専用の取付け治具をご用意します。

カスタマイズ



屋外ファニチャーやスタンド筐体と組み合わせることも可能です。お客様のご用途に応じたカスタマイズを承っています。

メンテナンス



バッテリーには市販の単三形充電池を採用。通常の電池交換の要領でお取換えいただけます。期待寿命は5～6年と長期であり、費用も安価です。

(※オプション) 外部電力供給



センサー、通信機器、カメラなど電子機器への給電が可能です。表示板を用いたIoTの展開やスマートシティ構想の一部としても機能します。

用途例



避難



工事



宣伝



防犯



パーキング



防災



指示・案内



医院



店舗



工所用仮囲い



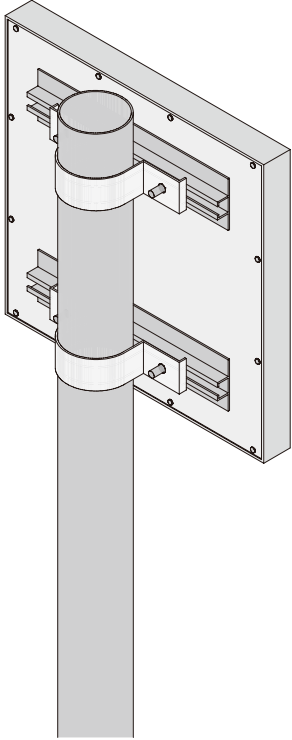
社名



サービス

お取り付け方法例

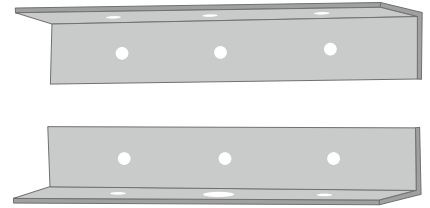
支柱・電柱



壁面



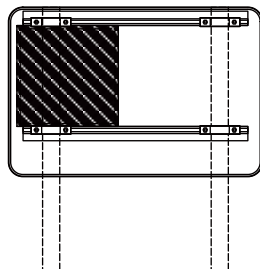
取付け治具



組み込み



取付け面 (裏側)

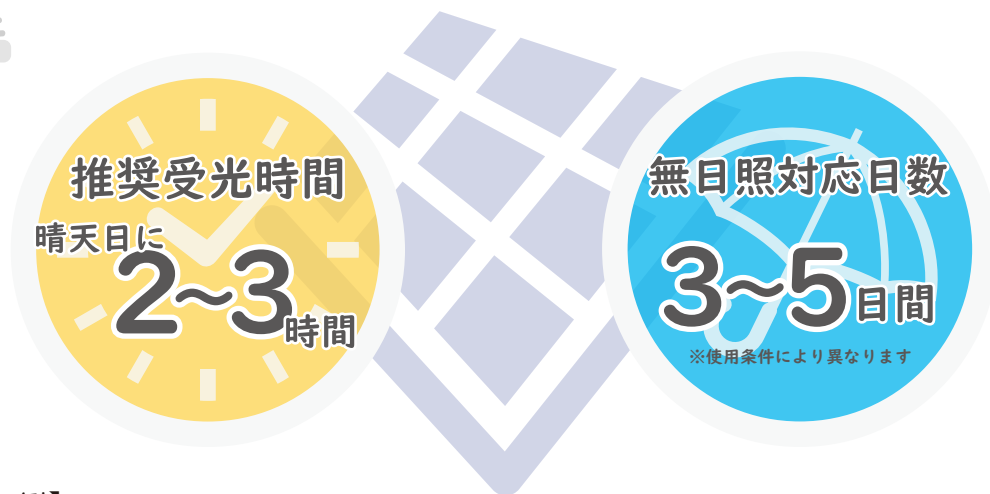


スタンド

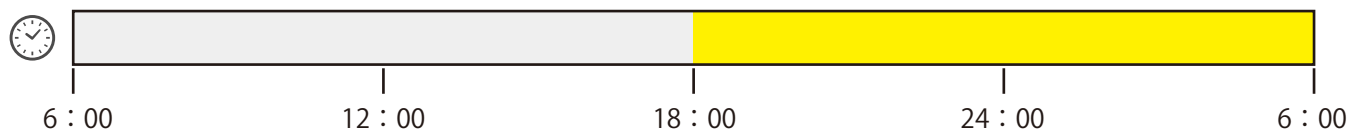


ご使用方法

使用条件



【点灯時間の例】



| | |
|---------|------------------------|
| 点灯時間 | 3 ~ 15 時間 / 日 (任意設定) |
| 無日照対応日数 | ~ 5 日間 (6 時間発光 / 日の場合) |
| 推奨受光時間 | 晴天日におよそ 2 ~ 3 時間以上 |
| 設置の方角 | 東西南 ※北面設置の場合は別途ご相談ください |

※できるだけ建物や木などの影に入らない（日照時間が長い）場所をお選びください

日照条件として「晴天日におよそ 2 ~ 3 時間以上の直射日光が当たること」を推奨しています。バッテリー残量がゼロの状態となっても、2 ~ 3 日程度晴天の日があればバッテリー満充電の状態まで回復することが可能です。

※設置環境・天候・機能設定などにより異なりますのでご注意ください

操作方法



照明の操作 (ON/OFF) は「リモコンによる手動管理」または「センサーとタイマーによる自動管理」の 2 種類があります。

※製品種類により操作方法が固定となる場合があります

スペック

| 看板・標識 | サイズ (mm) |
|-----------|--------------------|
| SSP-S500 | H426 × W537 × D45 |
| SSP-S1200 | W1220 × H447 × D45 |

| スタンドサイン | |
|----------------|--------------------|
| SSP-I000 (片面) | W450 × H1220 × D45 |
| SSP-I000W (両面) | W450 × H1220 × D55 |
| 表示面のみ | W390 × H1000(mm) |

※特注サイズの製造も承っています

※特注仕様のスタンド筐体も設計・製造を承っています

| 仕様 | 内容 |
|----------|-------------------------------|
| 点灯時間 | 標準 6 時間 / 日 (3 ~ 15 時間で任意設定可) |
| バッテリー | 充電式ニッケル水素電池 (※製品仕様により異なる) |
| 無日照対応日数 | 3 ~ 5 日間 (※サイズ、使用条件により異なる) |
| 防雨対応 | IPX3 ~ 5 相当 (※製品仕様により異なる) |
| メーカー保証期間 | 1 年間 (日本国内のみ対応可) |



〒669-1337 兵庫県三田市学園 5-4-4

TEL : 0795-05-2699

ウェブサイト : <https://ecofuture.co.jp>