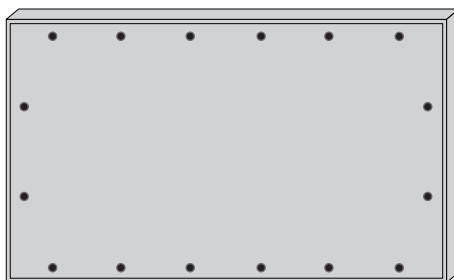


NBDN-S06 取付け方法

【製品本体】



表

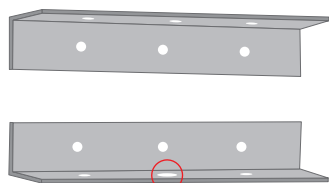


裏



A

【取付け用治具】



B



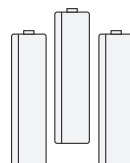
C



D



E



F

【付属品】

| | |
|---------------|------|
| A : ネジ小 (裏蓋用) | 16 本 |
| B : フランジ (上下) | 2 個 |
| C : カールプラグ | 6 本 |
| D : ネジ大 | 6 本 |
| E : 固定用ネジ | 5 本 |
| F : 単三式充電池 | 12 本 |

※中央の穴が大きいフランジが下側です

【取付け手順】

| | | | |
|---------------------------------|--|--|--|
| <p>1</p> <p>本体裏面 明暗センサー</p> | <p>【電源スイッチ】</p> <p>①バッテリーボックスのスイッチを ON にし、明暗センサーの周囲を暗くして照明が点灯するかを確認します。</p> <p>②ネジ小 (A) を用いて、裏蓋を本体に固定します。</p> | <p>2</p> <p>※中央の穴が大きい面を下向きにします</p> <p>※電動ドリル刃直径：約 6mm ※穴の深さ：約 40mm</p> | <p>【下フランジの位置決め】</p> <p>①フランジ (B) を設置面に当て、ペンを用いて穴位置をマークします。</p> <p>②マークした位置に電動ドリルなどを用いて穴をあけます。</p> <p>③穴をあけたら、そこへカールプラグ (C) を挿入します。(計 3 箇所)</p> |
| <p>3</p> | <p>【下フランジの固定】</p> <p>①フランジ (B) を再度設置面に当て、穴位置と合わせます。</p> <p>②ネジ大 (D) を用いて、フランジを設置面に固定します。(計 3 箇所)</p> | <p>4</p> | <p>【上フランジの位置決め】</p> <p>①固定した下側のフランジに本体を乗せ、その上からもう片方のフランジ (B) を重ねます。</p> <p>②上側のフランジと本体を間隔が空かないようにぴったりと付け、位置をマークします。</p> |
| <p>5</p> | <p>【上フランジの固定】</p> <p>①[4] でマークした位置にフランジ (B) を合わせ、穴位置をマークします。</p> <p>②下側のフランジと同様の手順で固定します。(カールプラグ (C)・ネジ大 (D) 計 3 箇所)</p> | <p>6</p> | <p>【本体の固定】</p> <p>①フランジ (B) の天面・底面穴位置と本体の天面・底面穴位置を合わせます。</p> <p>②固定用ネジ (E) を用いて本体を固定して完成です。(計 5 箇所)</p> |