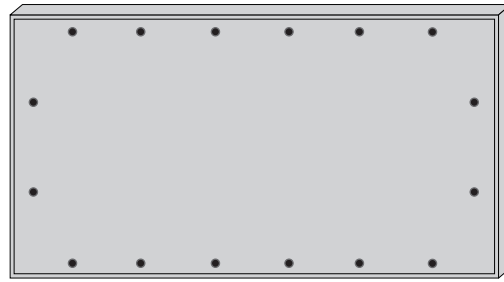


# NBDN-S10 取付け方法

## 【製品本体】



表

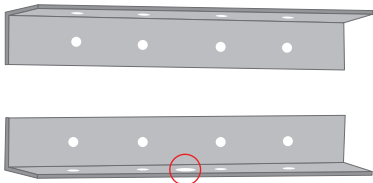


裏

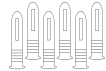


A

## 【取付け用治具】



B



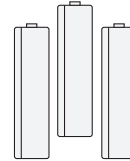
C



D



E



F

※中央に穴があるフランジが下側です

## 【付属品】

A: ネジ小 (裏蓋用)	16 本
B: フランジ (上下)	2 個
C: カールプラグ	8 本
D: ネジ大	8 本
E: 固定用ネジ	8 本
F: 単三式充電池	18 本

## 【取付け手順】

<p>1</p> <p>明暗センサー</p>	<h3>【電源スイッチ】</h3> <p>①バッテリーボックスのスイッチを ON にし、明暗センサーの周囲を暗くして照明が点灯するかを確認します。</p> <p>②ネジ小 (A) を用いて、裏蓋を本体に固定します。</p>	<p>2</p> <p>※中央に穴がある面を下向きにします</p> <p>※電動ドリル刃直径：約 6mm ※穴の深さ：約 40mm</p>	<h3>【下フランジの位置決め】</h3> <p>①フランジ (B) を設置面に当て、ペンを用いて穴位置をマークします。</p> <p>②マークした位置に電動ドリルなどを用いて穴をあけます。</p> <p>③穴をあけたら、そこへカールプラグ (C) を挿入します。(計 4 箇所)</p>
<p>3</p>	<h3>【下フランジの固定】</h3> <p>①フランジ (B) を再度設置面に当て、穴位置と合わせます。</p> <p>②ネジ大 (D) を用いて、フランジを設置面に固定します。(計 4 箇所)</p>	<p>4</p>	<h3>【上フランジの位置決め】</h3> <p>①固定した下側のフランジに本体を乗せ、その上からもう片方のフランジ (B) を重ねます。</p> <p>②上側のフランジと本体を間隔が空かないようにぴったりと付け、位置をマークします。</p>
<p>5</p>	<h3>【上フランジの固定】</h3> <p>①[4] でマークした位置にフランジ (B) を合わせ、穴位置をマークします。</p> <p>②下側のフランジと同様の手順で固定します。(カールプラグ (C)・ネジ大 (D) 計 4 箇所)</p>	<p>6</p>	<h3>【本体の固定】</h3> <p>①フランジ (B) の天面・底面穴位置と本体の天面・底面穴位置を合わせます。</p> <p>②固定用ネジ (E) を用いて本体を固定して完成です。(計 8 箇所)</p>